

# เรื่องราว การเปลี่ยนแปลง



## วันนี้... ของ "กลุ่มผลิตปุ๋ยอินทรีย์อัดเม็ดชีวภาพ"

กว่า 9 ปี ที่กลุ่มผลิตปุ๋ยอินทรีย์อัดเม็ดชีวภาพ เริ่มดำเนินการมาอย่างเข้มแข็ง การเปลี่ยนแปลงเกิดขึ้นอย่างต่อเนื่อง มีการรวมตัวของคนในชุมชน ช่วยเหลือกันและกัน พัฒนาท้องถิ่นเศรษฐกิจของชุมชนให้เข้มแข็ง พวกเขาอึดได้อย่างมีความหวัง

"กลุ่มของเราตอนนี้มีสมาชิก 32 คนแล้ว เราได้รับความช่วยเหลือจากสหกรณ์การเกษตรภูเมินทร์ จำกัด สนับสนุนเครื่องผสมปุ๋ยอัดเม็ดอินทรีย์ชีวภาพ แรกเริ่มเราผลิตกันได้เฉลี่ย 10 ลูกต่อวัน" นายมนัส เอี่ยมละออ" ประธานกลุ่มเล่าด้วยรอยยิ้ม

มูลนิธิศุภนิมิตฯ ร่วมพัฒนากับกลุ่มผลิต

ปุ๋ยอินทรีย์อัดเม็ดชีวภาพอย่างต่อเนื่อง การทำแปลงสาธิตระบบน้ำหยดเกิดขึ้นในพื้นที่หนึ่งไร่ โดยใช้ปุ๋ยชีวภาพของกลุ่ม ปีแรก ผลผลิตมันสำปะหลังซึ่งเป็นอาชีพหลักของชาวบ้านแถบนี้ มีน้ำหนัก 3.9 ตัน ปีที่สองผลผลิตมีน้ำหนักเพิ่มขึ้นเป็น 5.7 ตัน และในปีที่ 3 ผลผลิตเริ่มออกงามให้น้ำหนักที่ดีถึง 5.9 ตัน แต่ละปีได้ผลผลิตมันสำปะหลังที่มีน้ำหนักเพิ่มขึ้นเรื่อยๆ ขณะเดียวกัน ปุ๋ยอินทรีย์อัดเม็ดชีวภาพก็จำหน่ายได้ปริมาณที่เพิ่มขึ้นตามมาด้วย

การต่อยอดของกลุ่มผลิตปุ๋ยอินทรีย์อัดเม็ดชีวภาพ ดำเนินไปอย่างต่อเนื่อง โดยการสนับสนุนแม่พันธุ์หมู 2 ตัว และเมื่อมีลูกหมู

คลอดออกมาก็สามารถนำออกขาย มูลหมูนำมาผลิตปุ๋ย รวมถึงการผลิตน้ำส้มควันไม้ที่เกิดขึ้นจากการเผาถ่าน ทำให้กลุ่มสามารถพึ่งพาตนเองได้พร้อมๆ กับการเปลี่ยนแปลงที่เข้มแข็งของชุมชน

"ตอนนี้กลุ่มของเราเปลี่ยนแปลงอย่างเห็นได้ชัด เราเพิ่มอัตราการผลิต โดยการซื้อเครื่องผลิตปุ๋ยเพิ่มอีก 1 เครื่อง เพื่อรองรับความต้องการของเกษตรกรในพื้นที่ที่เพิ่มสูงขึ้นนี้คือผลจากน้ำพักน้ำแรงที่คนในชุมชนร่วมมือร่วมใจกันพัฒนา หากพวกเขาไม่ได้รับความช่วยเหลือจากมูลนิธิศุภนิมิตฯ แล้ว เราคงไม่มีวันนี้แน่นอน" ประธานฯ กลุ่มเล่าด้วยแววตาเปี่ยมสุข

# คำบอกเล่า จากพนักงาน



"ตลอดปีที่ผ่านมา การพัฒนาเศรษฐกิจชุมชน ผ่านสหกรณ์การเกษตรภูเมินทร์ จำกัด ที่เข้ามารองรับการส่งเสริมอาชีพให้กลุ่มบ้านหินโงงและกลุ่มเลี้ยงสุกรบ้านหนองผักแพว รวมถึงกลุ่มอาชีพ 18 กลุ่มในพื้นที่ เราได้เห็นผลของการพัฒนาเกิดขึ้นแล้ว ส่วนในด้านการศึกษา พัฒนาเด็กและเยาวชน กองทุนการศึกษาที่มูลนิธิศุภนิมิตฯ สนับสนุนสามารถบริหารดูแลตนเองได้ มีสมาชิกเพิ่มขึ้น และนำพาประโยชน์สู่เด็กๆ ลดปัญหาเด็กออกจากโรงเรียนได้มากขึ้น เด็กมีโอกาสเรียนสูงขึ้น และมีกำลังใจในการศึกษาต่อ ผมขอขอบคุณผู้อุปการะและผู้บริจาค ที่สนับสนุนงานพัฒนาเด็ก ครอบครัวยุคใหม่ และชุมชนอย่างต่อเนื่อง เพื่อสร้างความเข้มแข็งให้เกิดขึ้นอย่างยั่งยืน"

ธีระ หมวกทองคำ  
ผู้จัดการโครงการ

มูลนิธิศุภนิมิตแห่งประเทศไทย

ศูนย์ฝึกอบรม มูลนิธิศุภนิมิตแห่งประเทศไทย 809 ซอยศุภนิมิต  
ถนนประชาอุทิศ แขวงสามเสนนอก เขตห้วยขวาง กรุงเทพฯ 10310  
โทร 0-2022-9200 ถึง 2 | โทรสาร 0-2022-9203 ถึง 5  
www.worldvision.or.th

World Vision  
มูลนิธิศุภนิมิตแห่งประเทศไทย  
World Vision Foundation of Thailand



โครงการพัฒนาชุมชน  
เป็นพื้นที่แบบพึ่งตนเองและยั่งยืน

ภูเมินทร์  
จังหวัดอุทัยธานี

โครงการพัฒนาชุมชน  
เป็นพื้นที่แบบพึ่งตนเองและยั่งยืน

# ภูเมินทร์ จังหวัดอุทัยธานี

- เริ่มดำเนินงาน ปี 2542
- 14 ในปี 2556 ดำเนินงานครบ 14 ปี
- ในปี 2556 มีเจ้าหน้าที่ 15 คน

จ.อุทัยธานี  
อ.ห้วยคต

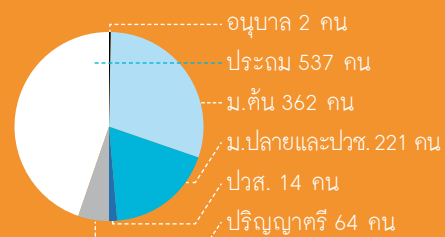
ดำเนินงานใน 3 ตำบล ได้แก่ ทองหลวง ห้วยคต และสุขฤทัย อำเภอห้วยคต จังหวัดอุทัยธานี

ดำเนินโครงการหลัก 3 ด้าน ได้แก่ การศึกษา การอุปการะเด็ก และเศรษฐกิจ

เด็กในความอุปการะ 1,200 คน

ครอบครัวเด็กเข้าร่วมโครงการ 1,120 ครอบครัว

ระดับการศึกษาของเด็กในความอุปการะ



## การศึกษา



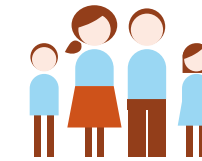
**50** คน เข้าร่วมค่ายแนะแนวชีวิตในวัยเรียน โดยมีวิทยากรจากโรงพยาบาลมาร่วมให้แนะนำการศึกษา และการใช้ชีวิตในวัยเรียนให้เด็กๆ ได้เรียนรู้พัฒนาตนเองให้เหมาะสมตามวัย

**318** คน เป็นสมาชิกกองทุนเพื่อการศึกษาอย่างต่อเนื่อง มูลนิธิศุภนิมิตฯ สนับสนุนการจัดตั้งกรรมการกองทุนเพื่อการศึกษา เพื่อจัดทำระบบบัญชี และติดตามผลการดำเนินงานของกองทุนให้เป็นไปอย่างยั่งยืน

## เศรษฐกิจ

### สหกรณ์การเกษตรภูเมินทร์ จำกัด

สมาชิกสหกรณ์ฯ ทั้งหมด  
**686** คน



**254** คน เป็นเด็ก/ครอบครัวเด็กในความอุปการะ  
**100** ครอบครัวเด็ก กู้ยืมเงินทุนสำหรับประกอบอาชีพ  
**686** ครอบครัวเด็ก มีการออมทรัพย์กับสหกรณ์



**14** ครอบครัวเด็ก เข้าร่วมอบรมการทำน้ำหมักชีวภาพ เพื่อนำไปใช้ในการเกษตร ช่วยลดต้นทุนการทำเกษตร อาชีพหลักของครอบครัว

**15** ครอบครัวเด็ก ไปศึกษาดูงานการเพาะปลูกมันสำปะหลัง ช่วยให้ได้ความรู้มาประยุกต์ใช้ในพื้นที่ของตนเอง ลดต้นทุนการผลิต โดยใช้ปุ๋ยอินทรีย์ชีวภาพทดแทน และได้ผลผลิตที่ดี และมาขายผลให้สมาชิก 32 รายได้เรียนรู้

**18** กลุ่มอาชีพ ได้รับการพัฒนาให้กลุ่มมีความเข้มแข็ง ส่งเสริมทั้งในด้านความรู้และอุปกรณ์ในการผลิต เพื่อให้กลุ่มเกิดการพัฒนาอย่างต่อเนื่อง เช่น การทำน้ำหมักชีวภาพใช้เองในกลุ่ม เพื่อทำให้กลุ่มลดต้นทุนการใช้ปุ๋ยลดลง