

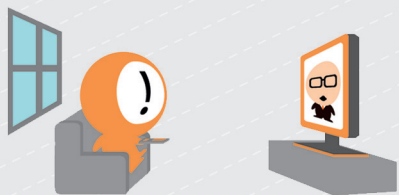
ผลงานเนื้อหาความรู้ โดย "รู้ สู้! flood" กลุ่มอาสาสมัครทำสื่อวีดิโอสร้างสรรค์
เพื่อให้ข้อมูลที่สำคัญและควรรู้ สำหรับเตรียมพร้อมรับมือกับสภาวะน้ำท่วมอย่างมีสติและเข้าใจ

จัดพิมพ์และปรับแต่งเนื้อหาโดย
มูลนิธิศุภนิมิตแห่งประเทศไทย



รู้จักน้ำท่วม ให้มากขึ้น

น้ำมาจากฝน ซึ่งตกลงมาทุกปีตามฤดูกาล ประเทศไทยเป็นพื้นที่ลาด ทำให้น้ำไหลจากภาคเหนือ ลงสู่อ่าวไทย ในอดีตเรามีป่าไม้เป็นตัวกั้นและช่วยลดความเร็วของน้ำ ต้นไม้ที่อยู่ในป่าจะช่วยดูดซับน้ำไว้ แต่ในปัจจุบัน มนุษย์ได้ตัดไม้ทำลายป่าเพื่อสร้างเป็นโรงงานต่างๆ เมื่อฝนตกจึงทำให้น้ำไหลแรงและมีปริมาณมาก



น้ำ
มา
จาก
ไหน
?
รู้
สู้
flood



ทุกวันนี้ เราสร้างเขื่อนเพื่อควบคุมการใช้น้ำ วางแผนเก็บน้ำและปล่อยตามที่เราต้องการ ป่าซึ่งเป็นพื้นที่ซับน้ำถูกเปลี่ยนเป็นหมู่บ้านจัดสรร นิคมอุตสาหกรรม และอื่นๆ เรายังสร้าง ประตุนระบายน้ำเพื่อควบคุมไม่ให้น้ำท่วม ดังนั้นจากน้ำที่ไหลโดยธรรมชาติ ก็เกิดการ ควบคุมขึ้นโดยมนุษย์

ประเมินสถานการณ์ด้วยตนเอง



คำถามที่ 1 : น้ำจะท่วมบ้านเราไหม ?

สิ่งแรกที่เราต้องรู้คือ บ้านเราตั้งอยู่ที่ไหน
อยู่ใกล้แม่น้ำหรือคลองริเปล่า เพราะแม่น้ำ
และคลองจะเป็นเส้นทางของน้ำเพื่อไหลลงสู่ทะเล
ทำให้บ้านที่อยู่ใกล้มีความเสี่ยงที่น้ำจะท่วม



คำถามที่ 2 : แล้วถ้าท่วม จะท่วมสูงแค่ไหน ?

เราจะรู้ได้อย่างไรว่า น้ำจะท่วมบ้านเราสูงแค่ไหน จะท่วมแค่ข้อเท้า
หรือจะท่วมมิดหัว โดยปกติแล้วพื้นที่แต่ละพื้นที่จะมีความสูงไม่เท่ากัน
ทำให้เวลาประกาศสถานการณ์น้ำ จึงประกาศว่า

"ความสูงของระดับน้ำ
จากระดับน้ำทะเลปานกลาง"



ท่วมมิดหัว



ท่วมแค่ข้อเท้า

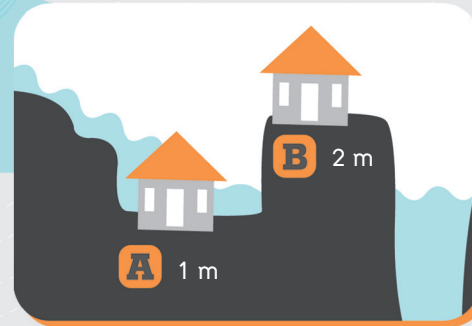




ดังนั้นเราควรจะเช็คว่า บ้านของเราอยู่สูงจากระดับน้ำทะเลปานกลางเท่าไร ซึ่งเราสามารถเช็คได้ง่ายๆ จากอินเทอร์เน็ต และเว็บไซต์ต่างๆ
เมื่อเรารู้แล้วก็หาระดับน้ำที่จะท่วมมาลบด้วยความสูงของบ้านเรา (จากระดับน้ำทะเลปานกลาง) ผลที่ได้ก็คือ ระดับน้ำที่จะท่วมบ้านเราจริงๆ



$$\begin{array}{rcl} \text{ระดับน้ำ} & - & \text{ความสูง} \\ \text{ที่จะท่วม} & & \text{จากระดับน้ำทะเล} \\ & & \text{ของเขตบ้าน} \\ \hline 2 \text{ m} & - & 1.7 \text{ m} = 30 \text{ cm} \end{array}$$



คำถามที่ 3 : ถ้าท่วมจะท่วมนานแค่ไหน ?

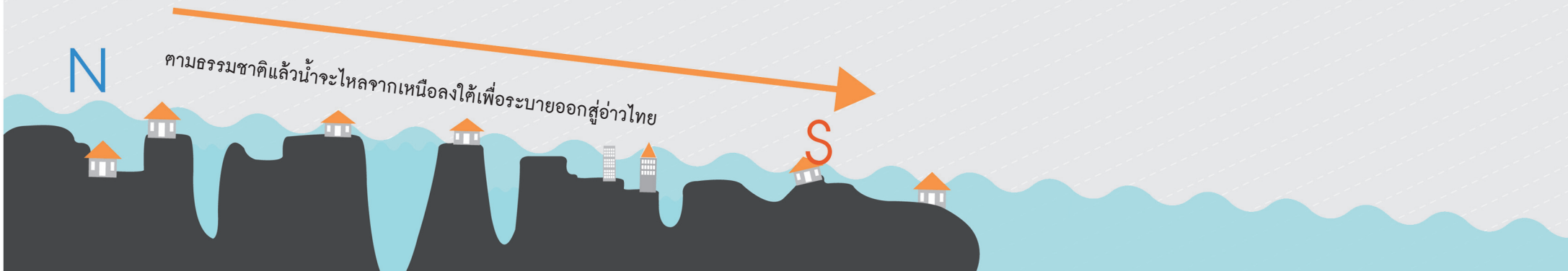
อย่างที่บอกไปตอนแรกว่า น้ำจะไหลจากทิศเหนือลงได้ เพื่อระบายออกที่อ่าวไทย แต่บางพื้นที่ก็ไม่ใช่เป็นเช่นนั้น

เช่น ถ้าบ้านของเราอยู่ในเขต A ซึ่งต่ำกว่าเขต B

ถึงแม้ว่าบ้านของเราจะอยู่ทางทิศเหนือ

แต่น้ำก็ไม่สามารถระบายออกไปได้ เพราะเขต B อยู่สูงกว่า

ทำให้บ้านของเราจะถูกน้ำท่วมนานกว่าเขตอื่นๆ





เตรียมให้ซัวร์ ไม่ต้องกลัวน้ำ



ถ้าหากเราอยู่ในพื้นที่ที่มีความเสี่ยง
สิ่งที่เราจะทำได้ก็คือ เตรียมตัว
ให้พร้อมรับสถานการณ์ต่างๆ โดย

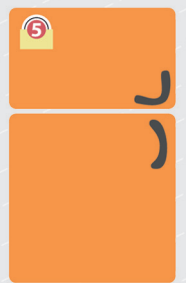


ขั้นที่ 1 ตรวจสอบรอบบ้าน

ดูจากสถานการณ์น้ำท่วมครั้งที่ผ่านๆ มา ว่าพื้นที่รอบๆ บ้านของเราเป็นอย่างไรบ้าง
เคยเกิดน้ำท่วมริเปลา คอยติดตามข่าวสารและสถานการณ์ปัจจุบัน ตรวจสอบ
เส้นการเดินทางรอบบ้านของเรา เพื่อหลีกเลี่ยงจุดที่น้ำท่วม

ขั้นที่ 2 ป้องกันน้ำเข้า และจัดการข้าวของ

โดยการปิดประตูและหน้าต่างที่อยู่ต่ำ อุดรอยรั่วและรอยต่อต่างๆ เช่น
รอยต่อของประตู รอยต่อของอิฐ ใช้ซิลิโคนปิดรอยต่อของปลั๊กไฟและสวิตช์ไฟให้สนิท
เพื่อป้องกันไม่ให้น้ำซึมเข้าไป อย่าลืมอุดน้ำที่อาจไหลขึ้นมาจากท่อน้ำทิ้ง อ่างล้างหน้า
หรือโถส้วม ที่สำคัญ ควรระวังสัตว์มีพิษและสัตว์อันตรายอื่นๆ ที่มากับน้ำด้วย
บ้านที่มีสัตว์เลี้ยง ควรพาไปฝากไว้ที่อื่นก่อน สิ่งของขนาดเล็กที่ยกได้ ให้ยกขึ้นชั้นบน
โดยเฉพาะเอกสารสำคัญ และหนังสือ ควรหาพลาสติกห่อไว้และรวบรวมไว้ที่เดียวกัน
แต่ถ้าเป็นสิ่งของขนาดใหญ่ อย่างตู้เย็น หรือเครื่องซักผ้า ให้หาของมารองฐานไว้
เพื่อให้สูงขึ้นจากพื้น ที่สำคัญที่สุด ต้องปิดแก๊สและตัดวงจรไฟฟ้า ก่อนที่น้ำจะท่วม
หรือก่อนที่เราจะย้ายไปอยู่ที่อื่น



ขั้นที่ 3 เตรียมอยู่กับน้ำ

ข่าวของที่จำเป็นเมื่อน้ำท่วมประกอบด้วย

1. น้ำ ควรหาภาชนะไว้รองน้ำคั้น หรือทางที่ดีควรจะมีที่กรองน้ำเป็นของตัวเอง
2. อาหารสำเร็จรูป ไม่ควรเลือกอาหารที่ต้องใช้ไฟฟ้าช่วยปรุง

เช่น อาหารแช่แข็ง เพราะเราอาจ

อุ่นกินไม่ได้ถ้าโดนตัดไฟ และควรมีที่ปิดกระป๋อง หรือเตาแก๊สพกพาเล็กๆ

ไว้ใช้ยามฉุกเฉิน

3. ถุงดำ

4. ไฟฉาย ถ่านไฟฉาย เทียนไข

5. ยา ควรเตรียมยาสามัญทั่วไป

สำหรับคนที่มีโรคประจำตัวให้เตรียมยา

ของตัวเองไปด้วย ยาหม่องและยากันยุงก็จำเป็น

เพราะตอนที่น้ำท่วม ยุงจะเยอะมาก



6. ศึกษาวิธีการทำส้วมฉุกเฉิน

7. เตรียมอุปกรณ์สื่อสารต่างๆ โทรศัพท์ และแบตเตอรี่สำรอง

8. อุปกรณ์เพื่อขอความช่วยเหลือ เช่น เสื้อชูชีพ นกหวีด

สิ่งที่ต้องเตรียมและจัดการดูเหมือนจะเยอะ แต่ถ้าเราอยู่ในสถานการณ์จริง สิ่งแรกที่ต้องมีคือสติ แล้วก็ค่อยๆ คิดว่าเราควรจะทำอะไรบ้าง





เตรียมใจสู้ พร้อมอยู่กับน้ำ



เมื่อเราต้องอยู่กับน้ำ มี 3 สิ่งที่ควรสังเกตคือ

1. ระดับน้ำ คอยดูน้ำที่เพิ่มขึ้น และคิดว่าเราพร้อมจะอยู่ได้หรือไม่
2. สุขภาพของคนในครอบครัว
3. สิ่งของต่างๆ ที่เตรียมไว้เพื่อรับมือเมื่อน้ำมา และการปกป้องทรัพย์สินอื่นๆ หากต้องอพยพ



การใช้ชีวิตประจำวันภายในบ้าน

- ถ้าน้ำประปายังใช้งานได้ ควรหาภาชนะสำรองน้ำไว้
- ถ้าพบว่าไม่สะอาด ต้องต้มหรือกรองก่อนนำไปใช้ทุกครั้ง
- ไม่ควรทิ้งขยะลงน้ำเพราะจะก่อให้เกิดเชื้อโรค ขยะให้ทิ้งลงถุงดำและผูกปากถุงให้มิดชิด หากสวมใช้งานไม่ได้ควรใส่ถุงพลาสติกและใส่ปูนขาวเพื่อฆ่าเชื้อโรค
- ระวังขยะที่สกปรก เป็นพิเศษจากอันตรายต่างๆ โดยเฉพาะสัตว์มีพิษที่อาจมาพร้อมกับน้ำ
- เตรียมแบตเตอรี่สำรองสำหรับโทรศัพท์ให้พร้อม ใช้ให้น้อยที่สุด เพื่อเก็บแบตเตอรี่ไว้เผื่อกรณีฉุกเฉิน
- หากิจกรรมคลายเครียด

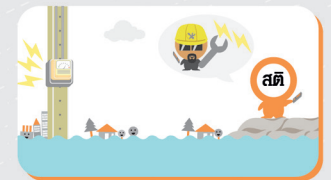
หลังประเมินสถานการณ์แล้ว หากมั่นใจว่าจะไม่อพยพ ลองดู 4 หัวข้อสำคัญในการอยู่ร่วมกับน้ำให้ปลอดภัย



ความปลอดภัยภายในบ้าน



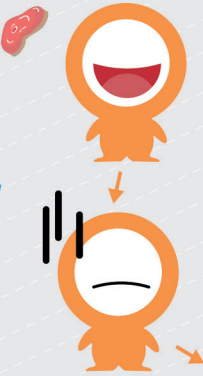
- ไฟฟ้า ควรสับคัทเอาท์เพื่อตัดระบบไฟ ถ้าตัวเปียกห้ามแตะต้องทุกสิ่งทุกอย่างที่มีกระแสไฟฟ้า
- ถ้ามีเตารีดไฟฟ้าอยู่ท่าใกล้ระดับน้ำ ควรแจ้งเจ้าหน้าที่ไฟฟ้ามาช่วยจัดการให้
- ปิดแก๊สให้เรียบร้อย หากได้กลิ่นแก๊สควรรีบเปิดหน้าต่างให้อากาศถ่ายเท และห้ามทำให้เกิดประกายไฟ
- จัดทางเดินในบ้านให้เรียบร้อย ระวังอันตรายจากเศษแก้ว ตะปู ของแหลมอื่นๆ รวมถึงโคลนดินที่มากับน้ำ





ความปลอดภัยเมื่อต้องออกจากบ้าน

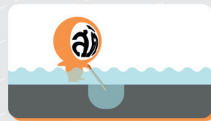
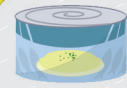
- ถ้าจำเป็นต้องออกจากบ้านในช่วงน้ำท่วม ให้แต่งกายมิดชิด ใส่กางเกงขายาวและรองเท้าบู๊ต ถ้าไม่มีให้ใช้ถุงพลาสติก แทนสวมทับรองเท้า สวมเสื้อชูชีพเพื่อความปลอดภัย และพกนกหวีดไปด้วยเผื่อต้องขอความช่วยเหลือ
- อย่าเดินตามเส้นทางน้ำไหล เพราะจะทำให้เสียหลักล้มได้
- พกไม้ขนาดยาวติดตัวไว้ เพราะอาจมีหลุมอยู่ใต้น้ำ ไม้จะช่วยนำทาง และยังใช้จัดการสัตว์ร้ายที่จะเข้ามาใกล้
- อยู่ห่างจากเสาไฟฟ้า และสายไฟ ถ้าเจอจุดที่เสีย ให้รีบแจ้งเจ้าหน้าที่ทันที



การดูแลสุขภาพ

และระวังโรคที่มากับน้ำท่วม

- ไม่ควรกินอาหารดิบทุกชนิด ถ้าเป็นอาหารกระป๋องให้ดูสภาพกระป๋อง และวันหมดอายุก่อนกิน
- ถ้าต้องเสีย ให้รีบไปหาหมอรักษา
- ห้ามถ่ายลงน้ำเด็ดขาด เพราะจะทำให้เชื้อโรคแพร่กระจาย
- จำไว้ว่าในน้ำมีเชื้อโรคเสมอ ให้ระวังน้ำเข้าตา เข้าแผล อย่าแช่น้ำนาน และล้างมือล้างเท้าให้สะอาดทุกครั้งหลังลุยน้ำ



ใจเย็นยามอพยพ



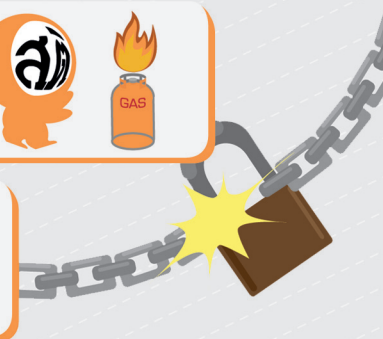
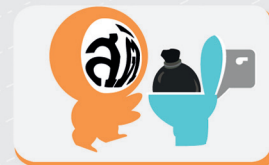
การเตรียมของในการอพยพขึ้นอยู่กับว่าเราจะไปอยู่ที่ไหน และไปนานเท่าไร เช่น ถ้าเราจะไปอยู่บ้านญาติ ไปต่างจังหวัด หรือไปต่างประเทศ เราก็ไม่ต้องเตรียมอะไรมาก เพราะน่าจะมียืมของใช้จำเป็นสำหรับเราอยู่ แต่ถ้าเราจะไปอยู่ที่ศูนย์อพยพ ก็ควรเตรียมข้าวของที่จำเป็นให้พร้อม และนำบัตรประชาชน ใบขับขี่ หรือหนังสือเดินทาง ไปด้วยเผื่อต้องลงทะเบียน ที่สำคัญอย่าลืมจัดการบ้าน ให้เรียบร้อย ปิดไฟปิดแก๊ส ปิดหน้าต่าง และล็อกประตู



- ถ้าเราตัดสินใจว่าจะอพยพ ควรจะทำตั้งแต่เนิ่นๆ อย่าช้า หรือน้ำยังท่วมไม่สูงมาก เพราะถ้าน้ำสูงแล้วจะอพยพได้ยาก

- ควรนัดหมายจุดนัดพบกับสมาชิกในครอบครัว เมื่อกรณีที่เกิดพลัดหลงกัน

- ถ้าเจอสัตว์ร้ายเช่น งู หรือจระเข้ อย่าตกใจแล้ววิ่ง ให้ยืนอยู่เฉยๆ จนกว่าจระเข้จะว่ายผ่านไป แต่ถ้าจระเข้พุ่งเข้ามาจะทำร้าย ให้ยื่นไม้หรือสิ่งอื่นเข้าไปในปากจระเข้แทน ระหว่างที่จระเข้จะเขี้ยวไม้ ให้อยู่อย่างระมัดระวัง





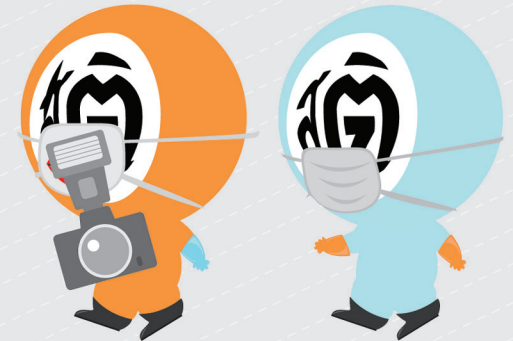
ตั้งหลักหลังน้ำลด



- ก่อนเข้าบ้าน ให้ตรวจสอบข่าวสารและสถานการณ์ให้แน่ใจ จะได้ไม่ต้องย้ายเข้าย้ายออกหลายรอบ
- ไม่ควรกลับเข้าไปคนเดียว เพราะถ้าเกิดปัญหาขึ้นจะได้มีคนคอยช่วยเหลือ
- เตรียมอุปกรณ์ทำความสะอาดให้พร้อม เช่น ไม้กวาดทางมะพร้าว ถูขยະ ไม้ถูพื้น แปรงขัด ผ้าเช็ดถู ถังน้ำ และน้ำยาทำความสะอาด
- แต่งกายให้มิดชิด ใส่ผ้าปิดปากและถุงมือยางรองเท้าบูตยางตั้งแต่ก่อนเข้าบ้าน เพราะนอกจากจะป้องกันเชื้อโรคแล้ว ยังสามารถป้องกันไฟฟ้าช็อตได้อีกด้วย



- ภายในบ้านที่ถูกน้ำท่วม จะเต็มไปด้วยความชื้น กลิ่นอับ และเชื้อรา ให้เปิดบ้านให้อากาศถ่ายเท ก่อนซักพัต แล้วค่อยเข้าไป
- อย่าลืมถ่ายรูปแบบเสียหายของบ้านไว้เป็นหลักฐาน เผื่อจะขอเบิกค่าชดเชย



ข้อควรระวัง เกี่ยวกับไฟฟ้า



กระแสไฟฟ้ารั่วในช่วงน้ำท่วมเป็นเรื่องอันตรายมาก เพราะสามารถทำให้เสียชีวิตได้ ควรระมัดระวังและตรวจสอบก่อนเข้าบ้าน แม้ว่าจะยกสะพานไฟแล้วก็ตาม เพราะอาจมีกระแสไฟฟ้ารั่วจากจุดอื่นๆ ที่เรามองไม่เห็น

เมื่อกลับเข้าบ้านแล้ว สิ่งแรกที่ต้องทำคือ คัดกระแสไฟฟ้าทั้งหมด หากไม่มั่นใจในการตรวจสอบ ให้ติดต่อผู้เชี่ยวชาญทางไฟฟ้าหรือการไฟฟ้า เพื่อให้เจ้าหน้าที่มาช่วยเหลือ ตรวจสอบ และแนะนำเรา



อุปกรณ์ไฟฟ้าทุกชนิด ไม่ว่าจะเป็นเตารับ สวิตช์ สายไฟทุกเส้นที่ถูกน้ำท่วม ต้องเช็คให้มั่นใจว่าไม่มีไฟรั่ว และหากมีเงินพอ ควรเปลี่ยนอุปกรณ์ไฟฟ้าทั้งหมดที่ถูกน้ำท่วม แม้ว่าของเหล่านั้นจะแห้งแล้ว และสามารถใช้งานได้ แต่อาจมีความชื้นหรือคราบสนิมในจุดที่เรามองไม่เห็น เช่น ในเตารับ ในเครื่องใช้ไฟฟ้าต่างๆ เพราะอาจทำให้เกิดไฟไหม้ขึ้นได้



การไฟฟ้าส่วนภูมิภาค

โทร. **1129**

การไฟฟ้านครหลวง

โทร. **1130**



การจัดการขยะ



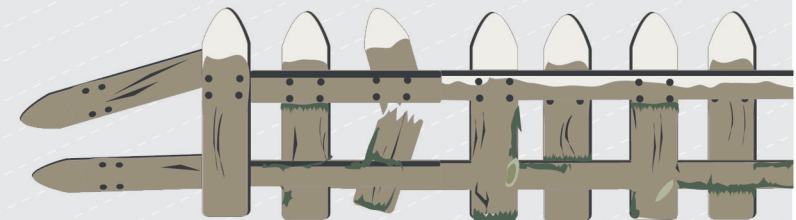
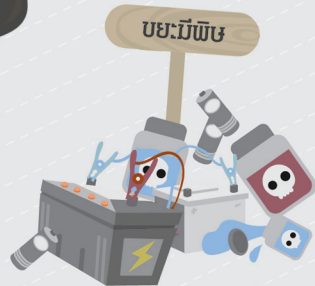
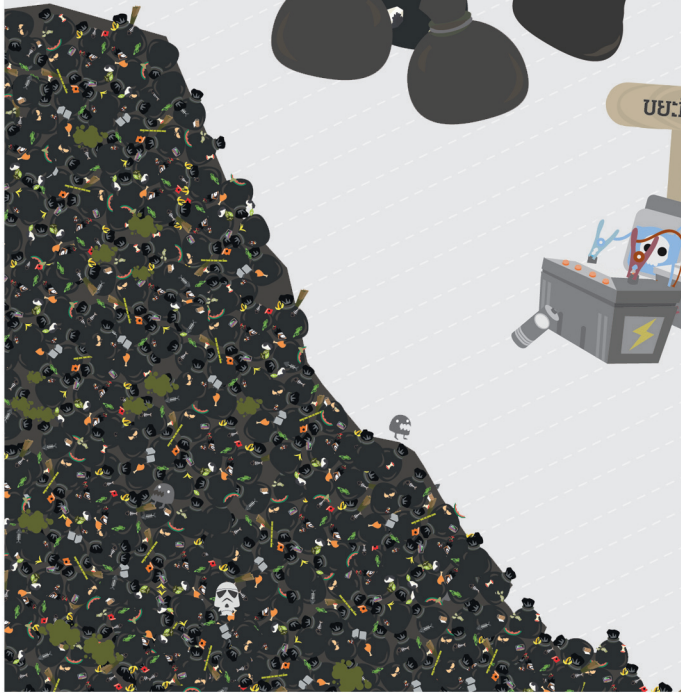
ก่อนที่จะเริ่มทำความสะอาด เราต้องจัดการ
กับขยะก่อน โดยการค่อยๆ เก็บขึ้นมา พร้อมกับแยก
ประเภทไว้ให้เรียบร้อย เพื่อสะดวกในการทิ้ง



การทำมาความสะอาดบ้าน

หลังจากจัดการกับขยะแล้ว ก็เข้าสู่ขั้นตอนการทำมาความสะอาดบ้าน สิ่งที่เราควรระวังในการทำ
ความสะอาดบ้านก็คือเชื้อรา เพราะถ้าสูดดมไปมากๆ จะเป็นอันตราย ห้ามใช้น้ำแรงๆ
ฉีดใส่เด็ดขาด เพราะจะทำให้เชื้อรายิ่งฟุ้งกระจาย ให้ใช้น้ำราดแล้วขัดแทน แต่ถ้ามีเชื้อรา
อยู่มาก ให้ใช้แอลกอฮอล์ฆ่าเชื้อเช็ดซ้ำอีกรอบ หลังจากทำมาความสะอาดบ้านแล้ว เปิดประตู
หน้าต่างเพื่อให้อากาศถ่ายเท และรอให้ข้าวของต่างๆ แห้งก่อนจึงจะนำกลับมาใช้ใหม่ได้

หลังจากทำมาความสะอาดบ้านแล้ว สิ่งต่อไปคือเตรียมการซ่อมแซมบ้าน และสิ่งของที่ชำรุดเสียหาย
เพื่อที่เราจะกลับมาใช้ชีวิตตามปกติอีกครั้ง



โครงการฟื้นฟูผู้ประสบภัยจากวิกฤตน้ำท่วม มูลนิธิศุภนิมิตแห่งประเทศไทย

มูลนิธิศุภนิมิตฯ ดำเนินการให้ความช่วยเหลือผู้ได้รับผลกระทบจากวิกฤตอุทกภัยในประเทศไทย โดยเริ่มดำเนินงานในพื้นที่โครงการของมูลนิธิศุภนิมิตฯ ในเบื้องต้น และขยายการทำงานไปยังพื้นที่อื่นๆ ที่ต้องการความช่วยเหลือต่อ เมื่อการดำเนินงานบรรเทาทุกข์ฉุกเฉินได้เสร็จสิ้นลงก็จะเข้าสู่ช่วงการดำเนินงานฟื้นฟูซึ่งต้องใช้ระยะเวลาที่ยาวนานและต่อเนื่อง เพื่อจะช่วยให้เด็กและชุมชนใช้ชีวิตได้ตามปกติ และพึ่งพาตนเองได้

จากภาวะวิกฤตอุทกภัยในประเทศไทยที่ผ่านมา มูลนิธิศุภนิมิตฯ ได้เข้าดำเนินการให้ความช่วยเหลือผู้ประสบภัย ดังนี้

การบรรเทาทุกข์ฉุกเฉิน ในเบื้องต้น

- มีผู้ได้รับความช่วยเหลือ 76,357 คน
- มูลนิธิฯ ได้เข้าช่วยเหลือในเบื้องต้น ได้แก่ ถุงยังชีพ ของใช้อนามัยส่วนตัว ครัวชั่วคราว ประกอบอาหาร ตุ๊กตาของเล่น อุปกรณ์ทำความสะอาด เสื้อชูชีพ น้ำดื่ม ส้วมกระดาษ อาหารสำเร็จรูป เรือ เครื่องกรองน้ำ และหนังสือ
- ได้ดำเนินการให้ความช่วยเหลือในจังหวัดต่างๆ ดังนี้ อุทัยธานี นครสวรรค์ ชัยนาท อยุธยา นนทบุรี ปทุมธานี และกรุงเทพฯ
- ศูนย์เพื่อนเด็ก 9 แห่ง จัดตั้งขึ้นใน 5 จังหวัด ได้แก่ นนทบุรี อุทัยธานี ชลบุรี เพชรบุรี และราชบุรี

การดำเนินงานฟื้นฟูผู้ประสบอุทกภัย

พื้นที่เป้าหมาย ได้แก่ ชัยนาท อุทัยธานี อยุธยา และกรุงเทพฯ

1. การศึกษา มีกลุ่มเป้าหมาย 20 โรงเรียน ใน 4 จังหวัด ได้สนับสนุน
 - ชุดอุปกรณ์การศึกษา
 - ซ่อมแซมสิ่งก่อสร้างด้านการศึกษา (โดยดำเนินงานร่วมกับงานด้านการศึกษาฟื้นฟูอาชีพ)
 - อบรมการลดความเสี่ยงจากภัยพิบัติให้ครูและนักเรียน
2. การลดความเสี่ยงจากภัยพิบัติ มีกลุ่มเป้าหมาย 20 โรงเรียน และ 20 ชุมชน ใน 4 จังหวัด
 - จัดเตรียมศูนย์อพยพสำหรับชุมชน (โดยดำเนินงานร่วมกับงานด้านน้ำ สุขาภิบาลและอนามัย)
 - อบรมเพื่อเตรียมการรับมือกับภัยพิบัติ
 - สื่อและอุปกรณ์ต่างๆ สำหรับการลดความเสี่ยงจากภัยพิบัติ
3. การฟื้นฟูอาชีพ
 - การว่าจ้างงานซ่อมแซมสถานศึกษา กลุ่มเป้าหมาย 400 ครอบครัว ใน 4 จังหวัด
 - ฝึกอาชีพในการทำเกษตร (โดยแจกอุปกรณ์สินค้าเกษตร) กลุ่มเป้าหมายเกษตรกร 500 ครอบครัว ในจังหวัดชัยนาท และอุทัยธานี
 - การว่าจ้างงานทำความสะอาดชุมชนและสุขา (โดยดำเนินงานร่วมกับงานด้านน้ำ สุขาภิบาลและอนามัย) กลุ่มเป้าหมายเกษตรกร 400 ครอบครัว ในอยุธยา และกรุงเทพฯ
4. น้ำ สุขาภิบาล และอนามัย
 - อุปกรณ์ทำความสะอาดชุมชนและสุขา
 - เครื่องกรองน้ำ กลุ่มเป้าหมายโรงเรียนใน 4 จังหวัด



มูลนิธิศุภนิมิตแห่งประเทศไทย

จัดพิมพ์หนังสือเล่มนี้และแจกจ่ายให้กับนักเรียน ครู และชุมชน

โดยหวังเป็นอย่างยิ่งว่าจะช่วยลดความเสี่ยงต่อสภาวะน้ำท่วมที่จะเกิดขึ้น

